



李源衡
韓國原子力文化財團 法律顧問
Wun-Hyoung Lee
Legal Advisor of OKAEA



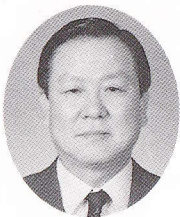
金榮均
韓國聃(株) 原子力/火力擔當, 課長
Young-Kyun Kim
Regional Manager,
Pall Power Generation, Pall Korea Ltd.



河達達
三昌企業(株) 附設研究所長
Dal-Kyu Ha
Director,
R&D Center, Sam Chang Enterprise Co.,
Ltd.



李相根
韓國에너지新聞社 編輯局 副局長
Sang-Geun Lee
Manager,
Editor Dept., The Korea Energy News



呂聖源
韓國原子力產業會議 專門委員
Sung-Won Yue
Standing Counselor, KAIF



金學模
韓國原子力產業會議 國際協力部 代理
Hak-Mo Kim
Assistant Manager,
International Cooperation Dept., KAIF

第20回 韓・日原子力産業Seminar

韓國代表團 團員名簿

1998年 10月 12日 ~ 13日

Korea Atomic Industrial Forum, Inc.
Yeouido P.O.Box 1021, Seoul 150-610, Korea
Tel : +82-2-785-2570
Fax : +82-2-785-3975
E-mail : kaif@bora.dacom.co.kr

韓國原子力産業會議



團長

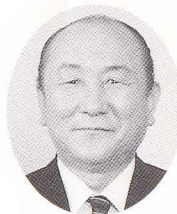
李 敦 培

韓國原子力產業會議 常勤副會長

Kyo-Sun Lee

Executive Vice Chairman,

KAIF



顧問

金 莊 坤

韓國原子力文化財團 理事長

Jang-Kon Kim

Chairman & President,

OKAEA



顧問

李 大 熙

(株)에스원 顧問

Dae-Hee Rhee

Advisor,

SI Co.



洪 周 甫

韓國電力技術(株) 副社長

Joo-Bo Hong

Executive Vice President,

KOPEC



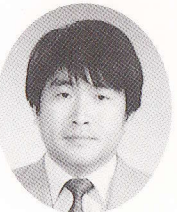
朴 賢 澤

韓國電力公社 原子力發電處 爐心管理部
副處長

Hyun-Taek Park

Manager,

Fuel and Reactor Engineering, Nuclear
Power Generation Dept., KEPCO



高 德 俊

韓國電力公社 原子力環境技術院 使用後
燃料技術部長

Duck-Joon Koh

Team Leader,

Spent Fuel Technology Team, NETEC,
KEPCO



全 度 鎭

韓國電力公社 蔚珍 第1發電所 工務部
整備計劃課長

Do-Soon Jun

Assistant Manager,

Eng. Affairs Section, Ulchin Unit 1&2, KEPCO



朴 久 遠

韓國電力技術(株) 次世代原子爐事業部
事業責任者

Koo-Woun Park

KNGR Project Manager,

KOPEC



李 世 元

韓國電力技術(株) 次世代原子爐事業部 部長

Se-Won Lee

Nuclear Engineering Group Supervisor,

KNGR Project, KOPEC



趙 滿

韓國原子力研究所 未來原子力技術開發團

Mann Cho

Advanced Nuclear Technology Development,

KAERI



鄭 龍 武

韓國原子力研究所 重水爐壓力管課題 責任
研究員

Yong-Moo Cheong

Principal Researcher,

CANDU Pressure Tube Material Group, KAERI



李 源 根

慶熙大學校 原子力工學科 教授

Won-Keun Lee

Professor,

Dept. of Nuclear Eng., Kyung-Hee

University



崔 榮 煥

韓國原子力安全技術院 機械設備室 責任
研究員

Young-Hwan Choi

Principal Researcher,

Mechanical Engineering, KINS



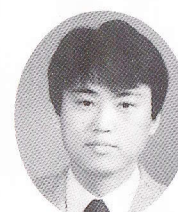
崔 浩 信

韓國原子力安全技術院 放射線安全評價
室長

Ho-Sin Choi

Manager,

Radiation Safety Assessment Dept.,
KINS



薛 光 源

韓國原子力安全技術院 原子力安全研究
開發部 前任研究員

Kwang-Won Seul

Project Manager,

Advanced Reactor Dept., KINS



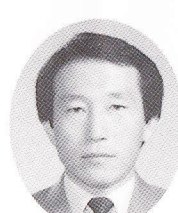
鄭 宣 教

韓國原電燃料(株) 技術研究院 爐心核設
計2室長

Sun-Kyo Chung

Manager,

Nuclear Design Group, Fuel Technology
Center, KNFC



李 範 宰

韓國原電燃料(株) 生產處 再變換部長

Beom-Jae Lee

Manager,

Reconversion Sect., Production Dept.,
KNFC



崔 乘 濤

韓國原子力文化財團 教育事業室長

Seung-Jin Choe

Director,

Div. of Education for Next Generation,
OKAEA