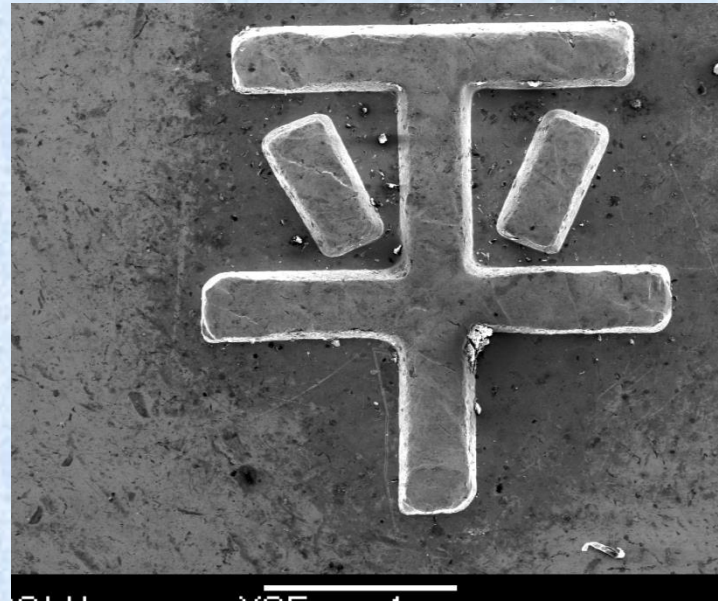


電子顕微鏡 を使ってみよう

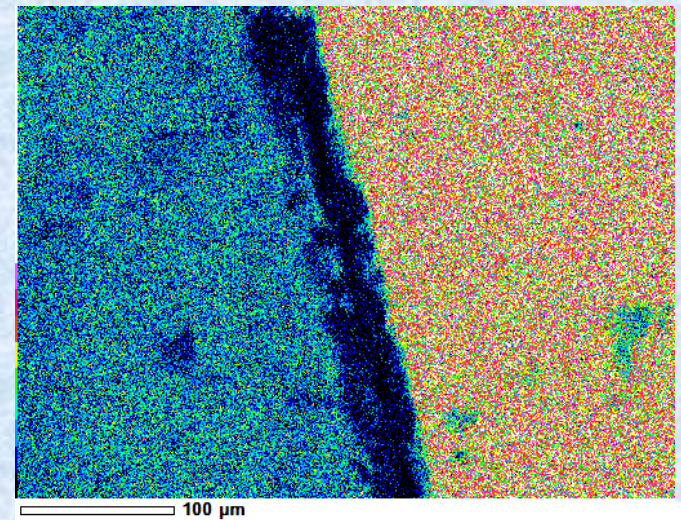


実習で使用する走査型電子顕微鏡
(日本電子製JEOL-5500)

電子顕微鏡では、加速した電子線を用いることで、高い倍率で観測ができるだけでなく、元素の分析も行うことができます。500円玉・1€コインを、電子顕微鏡で観察してみましょう。



500円玉の
元号表示



1€コインの継ぎ目部分、ある元素の濃淡